



Bild: Deimel Oelschläger Architekten

DEUTSCHLANDS GRÖSSTES HOLZBAUPROJEKT

Berlin macht sich stark für den Holzbau. Im März beschloss das Abgeordnetenhaus einstimmig, dass im Rahmen des Berliner Energie- und Klimaschutzprogrammes (BEK) deutlich häufiger Holz beim Bau von Immobilien eingesetzt werden soll. Wie konkret das in der Praxis aussehen kann, zeigt eindrucksvoll das entstehende Wohnviertel in Berlin-Weißensee.

Die Wohn-Idee: ein soziales, nachhaltiges Miteinander

Das Wohnen in Städten verändert sich. Architekten stehen vor der Herausforderung, Wohnraum zu schaffen, der das Leben in Großstädten so angenehm wie möglich macht. Die Architekten Deimel Oelschläger haben ein Stadtquartier entworfen, das aus fünf vier- bis fünfgeschossigen Gebäuden mit unterschiedlich großen Wohnungen, Gemeinschaftsräumen, einer Kita, einem Schwimmbad und einem Café und Kiosk besteht. Hier entsteht ein neuer, gemischter Wohn- und Lebensort, der die Gemeinschaft stärken soll.

Die Bau-Idee: Ressourcen und Energie sparen

Die Konstruktion in Massivholz, ein Fassadensystem als Holztafelbauweise mit Zellulose-Einblasdämmung und eine Lüftungsanlage mit Wärmerückgewinnung ermöglichen den Gebäuden den KfW-40-Standard.

Eckdaten zum Projekt

Quartier WIR in Berlin-Weißensee:

5 Gebäude mit je 4-5 Geschossen
113 Wohnungen für rund 250 Menschen

BGF: 15.600 m²
Nutzfläche: 12.400 m²
Wohnfläche: 11.300 m²

Baujahr:
2018-2019

Bauherrenvertretung:
UTB Berlin
Projektmanagement
www.utb-berlin.de

Architekten
Deimel Oelschläger
www.deo-berlin.de

Ausführendes Holzbau-Unternehmen
Terhalle
www.terhalle.de

Bei den Wandelementen verarbeitet das Unternehmen Terhalle 4.550 m² [SWISS KRONO OSB/3 EN 300](#) (15 mm, 3,00 x 1,25 m). Die vorgefertigten Elemente verkürzen die Montagezeit vor Ort erheblich. Sogar die Fenster sind schon eingebaut – eine Spezialität von Terhalle.

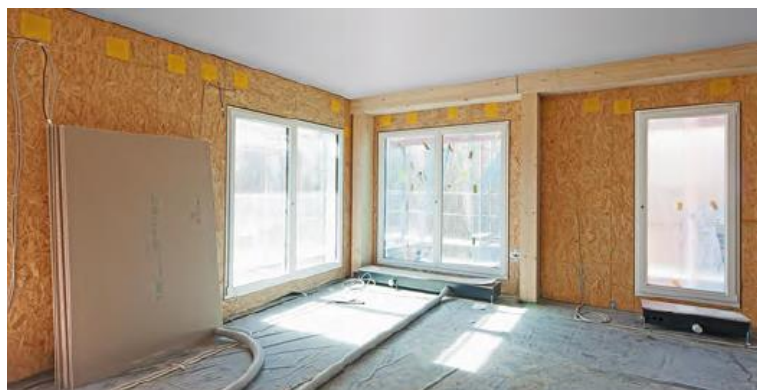


Montage der Wandelemente aus SWISS KRONO OSB

Die wirtschaftlichen Auswirkungen von Bauen mit Holz werden auch von den Architekten betont. Durch die Standardisierung von Haustypen, Stützrastern und Fassadenelementen werden nicht nur die Bauzeit, sondern auch die Baukosten reduziert.

Uwe Jöst, Geschäftsführer SWISS KRONO TEX GmbH & Co. KG, sagt: „Mit dem Holzbau-Unternehmen Terhalle verbindet uns eine langjährige gute Geschäftsbeziehung. Mit eigenen Fertigungsanlagen für den Holzbau, inklusive Fensterproduktion und Dachdeckerleistungen, kann Terhalle den Bau geschlossener Gebäudehüllen bestens gewährleisten. Daher ist das Unternehmen auch immer wieder bei Vorzeigeprojekten dabei.“

Bis Ende 2019 sollen die Wohnungen bezugsfertig sein.



Wohn- und Geschäftsräume in Holzbauweise mit SWISS KRONO OSB

Ein Stadtquartier entsteht



Bildnachweise: SWISS KRONO |
Fotos: Andrea Kroth

Ihre Ansprechpartner



Stefan Gottfried

Dipl. Ing. (FH) Holzbau
und Ausbau

T +49 33962 69 - 751

F +49 33962 69 - 374

stefan.gottfried@swisskrono.com

SWISS KRONO OSB sind ökologische Holzwerkstoffe, die viele positive Eigenschaften miteinander kombinieren. Durch die hohen Festigkeitswerte, diffusionshemmende und luftdichte Merkmale, geringe Schwind- und Quellwerte ist SWISS KRONO OSB für verschiedenste Anwendungen bestens geeignet.



Harald Sauter

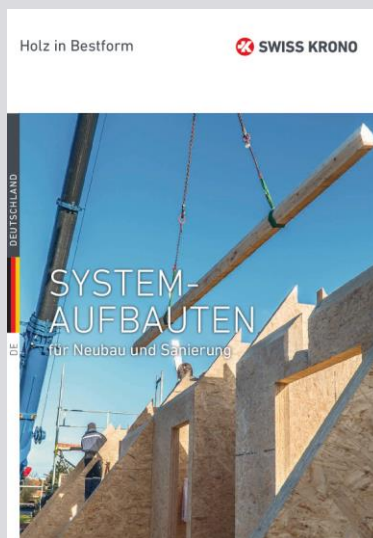
Zimmerermeister

T +49 151 115 47616

F +49 74 3222 031 - 53

harald.sauter@swisskrono.com

Mit der Elementbauweise haben Bauherren und Architekten ein hohes Maß an gestalterischer Freiheit. Noch dazu ist das Bauen mit Holz ökologisch, gesund und bei der Element- und Modulbauweise extrem schnell – was will man mehr?



Alle Broschüren als PDF im [Downloadbereich der Webseite](#)



SWISS KRONO BAUTEIL-PLANER

Als Nachfolger des erfolgreichen „Handbuch Holzrahmenbau“ ist die Web-Applikation das digitale Planungswerkzeug für Architekten, Ingenieure und Verarbeiter. Diverse Filter, Berechnungstools und Download-Möglichkeiten erleichtern den Arbeitsalltag. Optimiert für Desktop und Tablet: timberplanner.com